
Sistem Informasi Pengelolaan Manajemen Hotel pada Hotel Planet Holiday Berbasis *Web Mobile*

Ririt Dwiputri Permatasari^{1*}, Ghea Paulina Suri², Herli Marchiano³, Tommy Saputra⁴

Institut Teknologi Batam¹

Universitas Ibnu Sina²³⁴

Email: ririt@iteba.ac.id¹, ghea.paulina@uis.ac.id², 31610128262104@uis.ac.id³,

Tommy@uis.ac.id⁴

Artikel info

Artikel history

Diterima : 25-04-2022

Direvisi : 06-05-2022

Disetujui : 25-05-2022

Kata Kunci: sistem informasi; management; hotel planet holiday; web mobile; rational unfield process; unified modeling language (UML)

Keywords: information system; management, planet holiday hotel; mobile web; rational unfield process; unified modeling language (UML)

Abstrak

Latar belakang masalah dari penelitian ini adalah yang sering terjadi di struktur management Hotel Planet Holiday yaitu tentang peletakan dan penyusunan pendataan yang kurang optimal pada saat terjadinya rekap pendataan karyawan dalam data jabatan atau *department* sehingga jabatan-jabatan yang sudah penuh masuk ke pendataan Hotel Planet Holiday. Tahapan pengumpulan metode menggunakan studi literatur, pengumpulan data, pengolahan data, desain sistem, implementasi, pengujian serta *deployment*. Sedangkan metode dan pemodelan yang digunakan menggunakan *Rational Unfield Process* (RUP) dan pemodelan menggunakan *Unfield Modeling Language* (UML). Sistem informasi ini dirancang berbasis web mobile yang dibuat dengan teknologi *Proccess Hypertext Preprocessor* (PHP), *Cascading Style Sheet* (CSS), yang di bangun menggunakan Xampp sebagai *web server*. Sistem informasi struktur manajemen yang diadakan di Hotel Planet Holiday ini diharapkan hasil penelitian yang dilakukan maka dapat diambil kesimpulan bahwa dapat membantu *Human Resources* dengan mudah mengelola pendataan dan juga data karyawan dapat dilihat dengan tepat waktu. Sistem informasi struktur manajemen di Hotel Planet Holiday ini diharapkan dapat melakukan pendataan struktur karyawan sistem informasi struktur manajemen berbasis *web mobile* sehingga cakupan lebih luas serta dapat membantu karyawan untuk program kerja yang efisien.

Abstract

This study aims to design a mobile web-based hotel management information system at Planet Holiday Hotels, the background of this research is for problems that often occur in the management structure of Planet Holiday Hotels, namely the placement and compilation of data collection that is less than optimal at the time of the recap of employee data collection in position or department data so that the positions that are already full are entered into the Planet Holiday Hotel data collection which has various departments where there will be a data crosscheck process, they have to wait for the next data collection which will take a long time. The stages are literature study, data collection, data processing, system design, implementation, testing and deployment. Meanwhile, the method and modeling used is the Rational Unfield Process (RUP) and the modeling is using the Unfield Modeling Language (UML). This information system is designed based on a mobile web made with Process Hypertext Preprocessor (PHP), Cascading Style Sheet (CSS) technology, which was built using Xampp as a web server. With the existence of a management structure information system at Hotel Planet Holiday, it is hoped that the results of the research carried out can be concluded that it can help media information management become easier, system managers such as Human Resources can easily manage data collection and also employee data can be viewed in a timely manner. The management structure information system at Planet Holiday Hotel is expected to be able to collect data on the employee structure of the mobile web-based management structure information system so that it has a wider coverage and

can help employees for efficient work programs.

Koresponden author: Muhammad Attallah Al Faruqi

Email: attallahalfaruqi@gmail.com

artikel dengan akses terbuka dibawah lisensi

CC BY SA

2022



Pendahuluan

Hotel merupakan salah satu properti di daerah sehingga menarik wisatawan untuk berkunjung ke daerah tersebut ([Sari, 2018](#)). Seiring dengan hotel, sektor pariwisata akan berkembang ([Hutasoit et al., 2017](#)). Selain itu kesuksesan ini harus didukung dengan sistem informasi yang baik seiring dengan kemajuan teknologi yang ada pada saat ini yang membutuhkan informasi yang cepat, tepat dan akurat ([Nurzaman et al., 2022](#)).

Hotel merupakan usaha yang padat modal dan padat karya karena modal usaha yang besar dan banyak karyawan yang dibutuhkan dalam pengelolaannya ([Sulistyawati, 2018](#)). Tamu diperlakukan dengan royal karena keuntungan sebenarnya didasarkan pada jumlah pelanggan. Hotel ini menawarkan layanan 24 jam non-stop kepada tamu hotel dan pengguna area hotel ([Devitasari, 2014](#)). Keberlanjutan bisnis hotel akan mempengaruhi situasi ekonomi, politik, sosial, budaya dan keamanan di mana hotel beroperasi atau di tingkat nasional dan internasional ([Gunawan & Hadi, 2013](#)). Hotel di Batam memiliki banyak titik dan lokasi. Sebanyak 61 titik hotel yang berada di Batam berada di distrik yang berbeda, masing-masing di distrik yang berbeda.

Hotel Planet Holiday beroperasi di industri perhotelan dan membutuhkan proses bisnis yang efisien untuk kepuasan pelanggan dan kebutuhan pengambilan keputusan manajemen. Sistem informasi Holiday Inn Planet saat ini belum terintegrasi dengan baik dan memenuhi semua kebutuhan manajemen. Berdasarkan hal tersebut, Hotel Planet Holiday bermaksud untuk menyempurnakan sistem informasi manajemen hotel yang sudah ada. Sebelum sistem informasi baru dapat diimplementasikan, diperlukan studi kelayakan untuk menilai apakah investasi pada sistem informasi manajemen hotel akan membawa manfaat dan keuntungan bagi perusahaan ([Suryanto, 2014](#)). Hotel Planet Holiday pun bertempat di Jalan Raja Ali Haji, Sei Jodoh, Batu Ampar dimana hotel ini sangat strategis di pusat kota dan dekat dengan sarana ibadah, restaurant cepat saji, mall, dan sarana lainnya. Di hotel ini pun juga memiliki 6 jenis kamar yaitu *type standart, deluxe triple bed, deluxe standart, suite primier, suite executive*, dan *president room*.

Menurut ([Rohmah, 2020](#)) manajemen adalah seni melakukan sesuatu melalui perantara. Sehingga administrasi dapat diartikan sebagai tugas yang dilakukan oleh administrator untuk mengarahkan bawahan atau orang lain untuk menyelesaikan tugas tersebut ([Ikhwan, 2018](#)). Manajemen pada Hotel Planet Holiday di *monitoring* oleh divisi unit SDM dan umum dalam hal pengolahan data karyawan hingga aspek Surat Keputusan (SK) unit.

Pendataan struktur sumber daya manusia yang ada dihotel ini dibidang masih perlu perbaikan dikarenakan masih menggunakan sistem yang manual seperti Microsoft Office agar penginputan ([Rianti, 2021](#)) atau pemantauan data karyawan dan memakan waktu untuk

menyimpan data dari folder ke folder serta absensi menggunakan *passcard* absensi manual (Hidayat, 2011) dan nanti akan dikumpulkan kembali oleh *Human Resources Coordinate* untuk diinput lagi, sehingga *Human Resources Coordinate* mengalami kesulitan dengan rekap data untuk melakukan absensi dan penggajian masih banyak menerapkan metode dengan Microsoft Excel yang masih tergolong manual sebagai sarana untuk mentransfer penghasilan dan pendataan penghasilan karyawan dengan cepat, sehingga diperlukan upaya untuk memperbaiki sistem pendataan sumber daya manusia menjadi lebih akurat (Sunarsi, 2019) dan menghasilkan peningkatan data sumber daya yang maksimal. Salah satu diantaranya adalah keterlibatan aktif *department personalia* dalam proses pendataan struktur sumber daya manusia yang ada di Hotel Planet Holiday (Ansory & Indrasari, 2018).

Penelitian sebelumnya dilakukan oleh (Imron & Sulistyani, 2017) yang menyatakan bahwa sistem komputerisasi berpengaruh signifikan terhadap kinerja *staf front office* di Planet Holiday Hotel & Residence Batam serta dibuktikan dengan tanggapan pegawai yang menggunakan sistem komputerisasi bahwa sistem yang digunakan sangat membantu dalam menyelesaikan pekerjaan sehingga menghasilkan kinerja yang baik. Penelitian ini bertujuan untuk merancang sistem informasi manajemen hotel berbasis *web mobile* pada Hotel Planet Holiday. Penelitian ini bermanfaat untuk memudahkan manajemen Hotel Planet Holiday dengan *system web mobile*.

Metode Penelitian

Tahapan pengumpulan metode menggunakan studi literatur, pengumpulan data, pengolahan data, desain sistem, implementasi, pengujian serta *deployment*. Metode pengolahan data pada penelitian ini menggunakan metode RUP, dengan beberapa tahapan sebagai berikut:

1. Pemodelan Bisnis

Proses penginputan data karyawan secara berkelanjutan dengan *space* yang dimiliki *management* pada Hotel Planet Holiday kota Batam kurang efisien, dikarenakan pendataan manual dengan menggunakan Microsoft Office pada struktur management dengan baik dan benar. Mengatur tata letak memengaruhi ruang gerak operasional sehingga perlunya sebuah sistem secara komputerisasi pada sistem informasi struktur management pada Hotel Planet Holiday.

2. Requirements

Sistem informasi *managempenient* Hotel Planet Holiday ini perlu adanya analisa kebutuhan sistem yang lama serta baru oleh yang menggunakan sistem, karena sistem adalah berbentuk tertutup kepada hal layak umum dan hanya digunakan perusahaan. Oleh karena itu maka pengguna sistem sebagai berikut:

a. Human Resources

Pada kebutuhan yang dimiliki *Human Resources* adalah penting dalam sistem informasi ini, karena pelaku utama dalam sistem ini akan menyelesaikan sumber masalah jika terjadi adanya pendataan data karyawan, absensi dan penggajian pada sistem dan juga dapat mengubah serta memantau data pada karyawan.

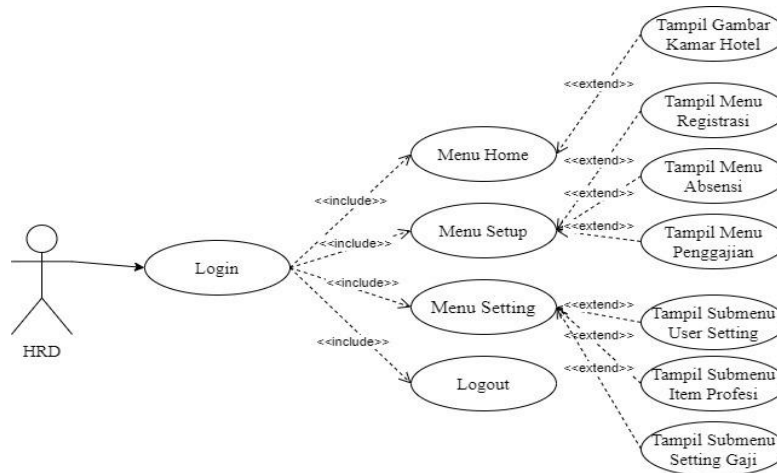
b. Karyawan

Pada sistem sistem ini karyawan dapat menginput data pribadinya serta karyawan juga dapat melihat presentasi absensi dan juga slip gaji yang akan diterima nantinya.

3. Analisa dan Desain

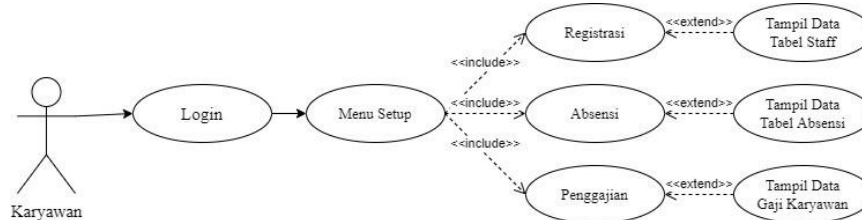
Berdasarkan hasil proses komentar dan wawancara tersebut, untuk langkah selanjutnya penulis melakukan analisis data dan analisis perancangan terhadap permasalahan yang dihadapi pada sistem manajemen Hotel Planet Hollywood.

Gambar 1.
Use Case HRD



Sumber: Hasil olah data

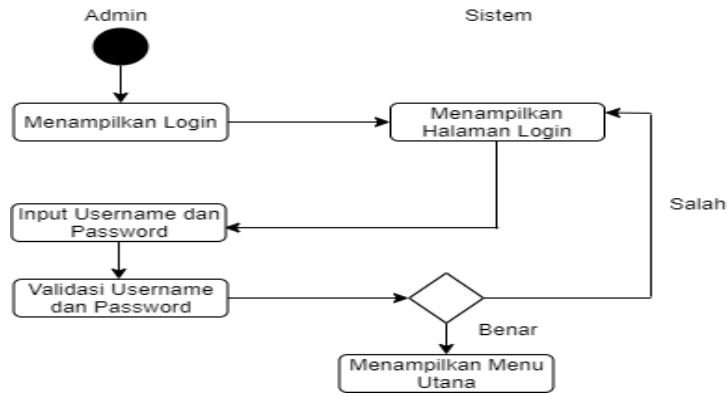
Gambar 2.
Use Case Karyawan



Sumber: Hasil olah data

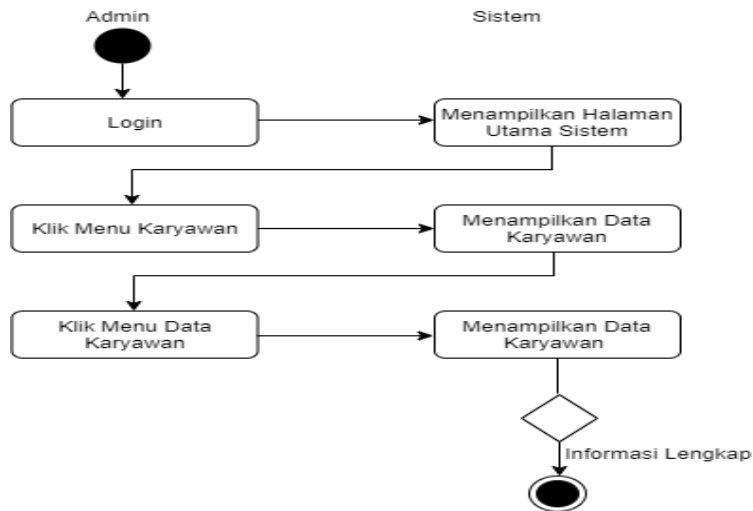
Terdapat 2 aktor yang dapat menggunakan sistem ini antara lain administrator, hanya pegawai yang berhak menggunakan semua menu yang ada di dalam sistem (Ramady et al., 2019) dan administrator hanya memiliki hak akses penuh untuk menggunakan menu yang berhubungan dengan informasi pegawai (Prabowo, 2015).

Gambar 3.
Activity Diagram Login



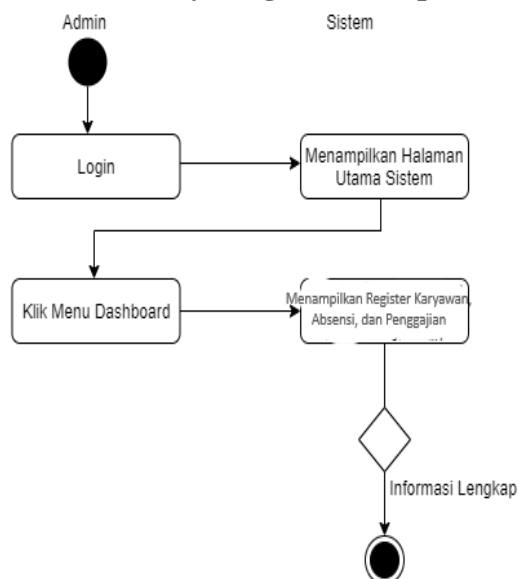
Sumber: Hasil olah data

Gambar 4.
Activity Diagram Data Karyawan



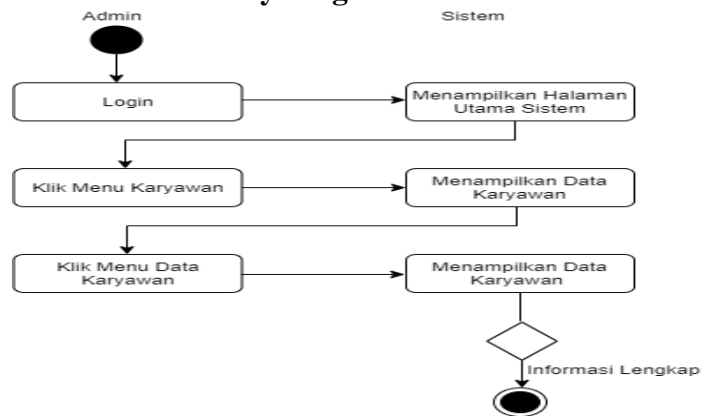
Sumber: Hasil olah data

Gambar 5.
Activity Diagram Set Up



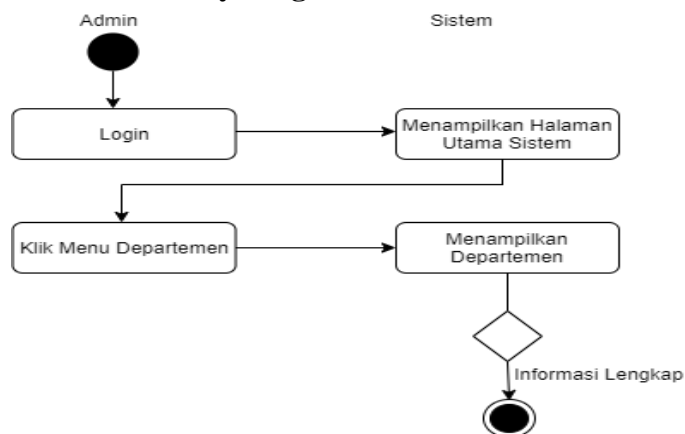
Sumber: Hasil olah data

Gambar 6.
Activity Diagram Data Staff



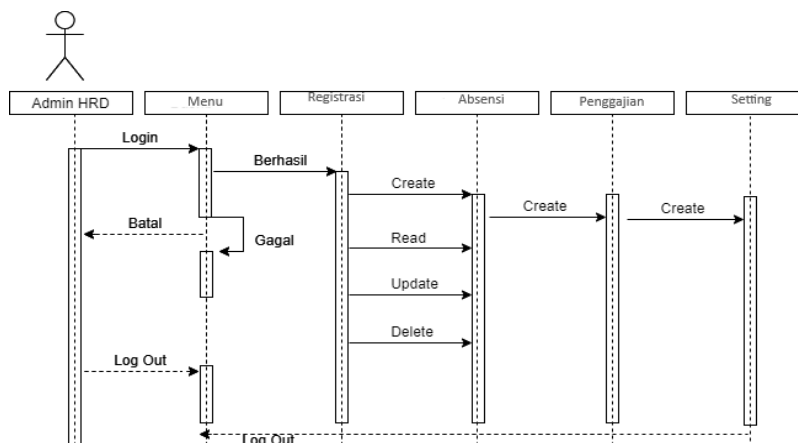
Sumber: Hasil olah data

Gambar 7.
Activity Diagram Item Data Staff



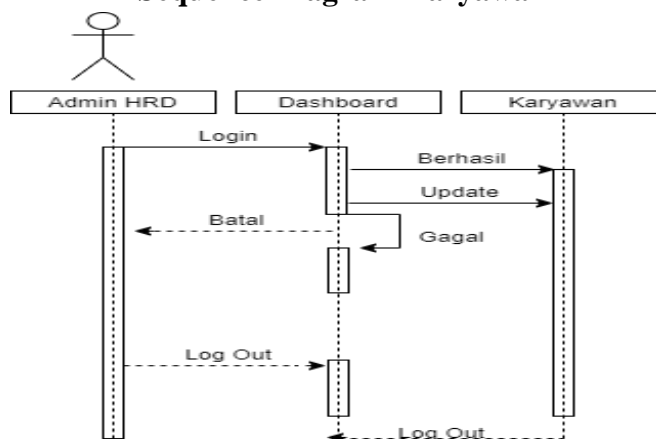
Sumber: Hasil olah data

Gambar 8.
Sequence Diagram HRD



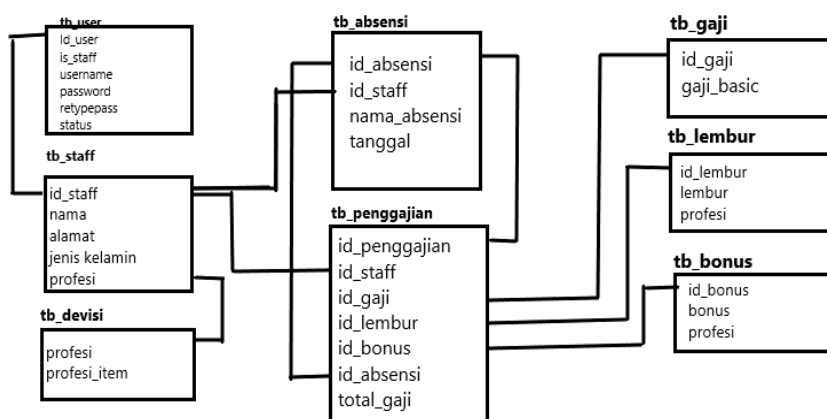
Sumber: Hasil olah data

Gambar 9.
Sequence Diagram Karyawan



Sumber: Hasil olah data

Gambar 10.
Class Diagram



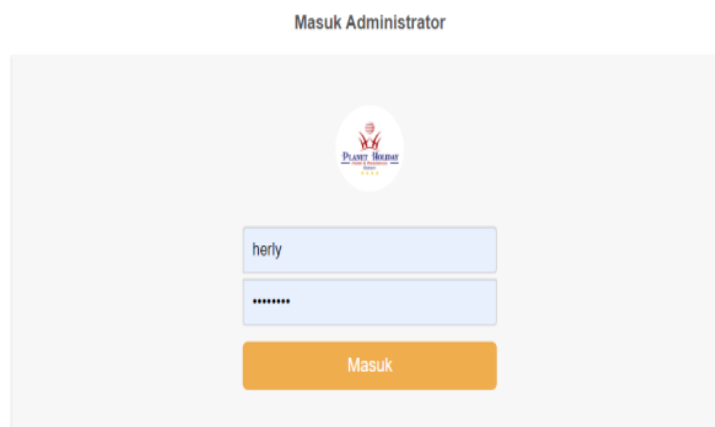
Sumber: Hasil olah data

Hasil dan Pembahasan

Berdasarkan identifikasi masalah dengan sistem manajemen Planet Holiday Hotel berbasis web seluler menggunakan akses dua arah. Pengujian fase yang dilakukan oleh

programmer dirancang untuk memberikan proses untuk memeriksa apakah suatu program dapat dieksekusi ke fase berikutnya, berikut adalah beberapa pengujian yang dilakukan oleh penulis:

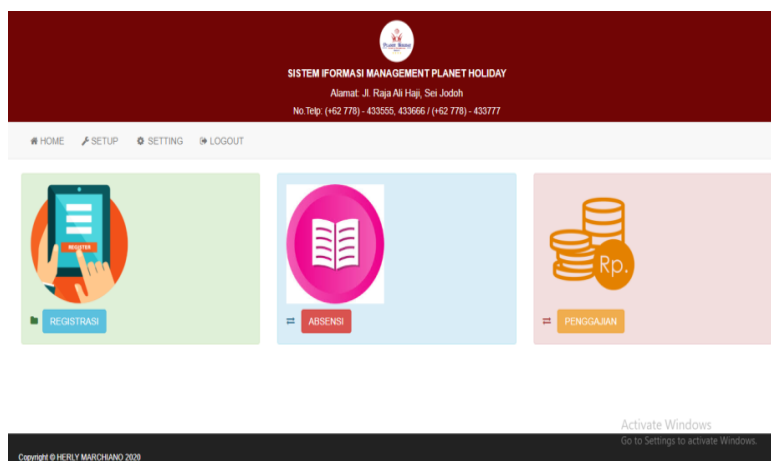
Gambar 11. Halaman Login



Sumber: Hasil olah data

Halaman login diperlukan sebagai langkah awal user atau administrator dapat masuk pada siste informasi manajemen hotel, halaman ini terlebih dahulu dilakukan dengan menggunakan *id* user dan *password*.

Gambar 12. Halaman Set Up



Sumber: Hasil olah data

Tampilan pada halaman login di sistem informasi manajemen Hotel merupakan tampilan yang akan menunjukkan fitur-fitur yang terdapat dalam aplikasi, yang berfungsi untuk melakukan input, proses dan output dari sistem sesuai yang diinginkan oleh user. Pada halaman ini setiap akses dan tampilan yang tertera pada aplikasi berbeda di masing-masing user sesuai dengan batasan login akses dari masing-masing user.

Gambar 13.
Halaman Menu Data Staff

NO	KODE STAFF	NAMA LENGKAP	ALAMAT	JENIS KELAMIN	PROFESI	AKSI
1	12299	ADHE NOVITA SARI, S.S	SERAYA	L	RECEPTIONIST	Edit Hapus Detail
2	109999	BACHTIAR BAHARUDIN	BALDI	L	CAPTAIN LEADER	Edit Hapus Detail
3	0913047	BENY WAHYUDI	SEI JODOH	L	HOUSE KEEPER	Edit Hapus Detail
4	5544111	CHARUL	BATU AJI	L	CAPTAIN LEADER	Edit Hapus Detail
5	1231235	EDI BUTOWO	BENGKONG NUSANTARA	L	IT TECHNICAL SUPPORT	Edit Hapus Detail
6	5345345	HERLY MARCHIANO	TANJUNG LIMA	L	IT TECHNICAL SUPPORT	Active Edit Hapus Detail

Sumber: Hasil olah data

Pada tampilan sistem informasi pada menu data staf, menampilkan seluruh data karyawan yang terdapat pada hotel holiday Batam, yang telah dilakukan input terlebih dahulu oleh user selaku administrator atau yang diberikan wewenang dari pimpinan yang ada pada manajemen hotel holiday.

Gambar 14.
Halaman Cetak Data karyawan

PLANET HOLIDAY
No. Telp: (+62 778) - 433555, 433666 / (+62 778) - 433777
Alamat: Jl. Raja Ali Haji, Sei Jodoh
website: www.planetholidayhotel.com

DATA LAPORAN STAFF / KARYAWAN

Di cetak pada:Thu-18/06/2020

NO	KODE STAFF	NAMA LENGKAP	ALAMAT	JENIS KELAMIN	PROFESI
1	12299	ADHE NOVITA SARI, S.S	SERAYA	L	RECEPTIONIST
2	109999	BACHTIAR BAHARUDIN	BALOI	L	CAPTAIN LEADER
3	0913847	BENY WAHYUDI	SEI JODOH	L	HOUSE KEEPER
4	5544111	CHAIRUL	BATU AJI	L	CAPTAIN LEADER
5	1231235	EDI SUTOWO	BENGGONG NUSANTARA	L	IT TECHNICAL SUPPORT
6	211234	hariya shaputra	PERUM. JODOH PERMAI	L	BARTENDER
7	5346345	HERLY MARCHIANO	TANJUNG UMA	L	IT TECHNICAL SUPPORT
8	3463563	IRWANDI	BALOI INDAH	L	KASIR
9	23432	JOHNER SIAHAAN, S.KOM	BOTANIA 1	L	IT TECHNICAL SUPPORT
10	87665	JUNAIDI	PELITA	L	CAPTAIN LEADER

Sumber: Hasil olah data

Halaman cetak data karyawan merupakan halaman yang dapat memberikan laporan terkait jumlah karyawan yang dilaporkan oleh satu bagian terkait dalam manajemen hotel yang hasilnya dilaporkan kepada pimpinan hotel.

Gambar 15.
Halaman Register

SISTEM INFORMASI MANAGEMENT PLANET HOLIDAY
Alamat: Jl. Raja Ali Haji, Sei Jodoh
No. Telp: (+62 778) - 433555, 433666 / (+62 778) - 433777

HOME SETUP **SETTING** LOGOUT

FORM REGISTRASI DATA KARYAWAN

KODE STAFF:

NAMA LENGKAP:

ALAMAT:

JENIS KELAMIN:

JABATAN:

Buttons:

Copyright © HERLY MARCHIANO 2020

Sumber: Hasil olah data

Pada halaman register merupakan halaman yang berisi form untuk melakukan input database karyawan yang berisikan, kode staf, nama lengkap, alamat karyawan, jenis kelamin karyawan dan jabatan karyawan. Menu ini diinput oleh bagian HRD hotel holiday.

Selain berdasarkan aktor, pengujian juga dilakukan dengan pengujian *black box* bertujuan untuk menemukan kekurangan-kekurangan pada perangkat lunak yang diuji.

Tabel 1
Pengujian Sistem *Blackbox*

No.	Fungsi yang diuji	Cara Pengujian	Halaman yang diharapkan	Hasil pengujian
1	Setup	Klik Menu Opsi	Karyawan dapat melihat daftar menu opsi	[√] Berhasil
2	Home	Klik Menu Home	Karyawan dapat melakukan pergi ke tampilan awan	[√] Berhasil
3	Kategori Departemen	Klik Menu Kategori Departemen	Karyawam dapat memilih kategori dalam departemen	[√] Berhasil

Hasil pengujian sistem informasi manajemen hotel holiday yang telah dilakukan dengan menggunakan metode *blackbox*, menunjukkan bahwa sistem informasi manajemen hotel holiday dinyatakan berhasil dan dapat digunakan oleh pengguna dengan baik. Pada pengujian ini dilakukan pada fungsi-fungsi yang terdapat pada menu sistem informasi manajemen hotel holiday diantaranya menu *setup*, menu *home* dan pada menu kategori Departemen.

Kesimpulan

Berdasarkan hasil penelitian yang dilakukan maka dapat diambil kesimpulan bahwa dapat membantu media informasi manajemen menjadi lebih mudah, pengelola sistem seperti Human Resources dapat dengan mudah mengelola pendataan dan juga data karyawan dapat dilihat dengan tepat waktu. Dengan adanya sistem informasi struktur manajemen di Hotel Planet Holiday ini *Human Resources Coordinantor* diharapkan perusahaan dapat secara optimal melakukan pendataan.

Bibliografi

- Ansory, A. F., & Indrasari, M. (2018). *Manajemen Sumber Daya Manusia*. Sidoarjo: Indomedia Pustaka.
- Devitasari, C. (2014). *Hotel Butik di Kabupaten Kubu Raya*. JMARS: Jurnal Mosaik Arsitektur, 2(2). <https://doi.org/10.26418/jmars.v2i2.8046>
- Gunawan, B. A., & Hadi, W. (2013). *Perkembangan Hotel Inna Garuda Yogyakarta Sebagai Hotel Mice Di Kota Pariwisata Yogyakarta*. Khasanah Ilmu-Jurnal Pariwisata Dan Budaya, 4(2). <https://doi.org/10.31294/khi.v4i2.508>
- Hidayat, R. (2011). *Penerapan metode network application profiling pada email (studi kasus pada PT. Prawedanet Aliansi Teknologi)*.
- Hutasoit, N., Harlen, H., & Harahap, A. (2017). *Pengaruh Jumlah Kunjungan Wisatawan Mancanegara dan Jumlah Hunian Hotel terhadap Penerimaan Sub Sektor PDRB Industri Pariwisata di Provinsi Sumatera Utara Tahun2004-2013*. Riau University.
- Ikhwan, A. (2018). *Sistem kepemimpinan islami: instrumen inti pengambil keputusan pada lembaga pendidikan islam*. Istawa: Jurnal Pendidikan Islam, 3(2), 111–154. <https://doi.org/10.24269/ijpi.v3i2.1503>
- Imron, M., & Sulistyani, A. (2017). *Pengaruh Sistem Komputerisasi terhadap Kinerja Karyawan Front Office Department di Planet Holiday Hotel & Residence Batam*. Riau University.
- Nurzaman, M. I., Hartama, D., & Parlina, I. (2022). *Rancang Bangun Sistem Aplikasi Manajemen Hotel Berbasis Web Menggunakan Framework Codeigniter pada Hotel Parbina Pematangsiantar*. Smart EDU: Buletin Education, 1(1), 7–15. <https://doi.org/10.33373/kop.v5i2.1521>
- Prabowo, D. (2015). *Website E-Commerce Menggunakan Model View Controller (MVC) Dengan Framework Codeigniter Studi Kasus: Toko Miniatur*. Data Manajemen Dan Teknologi Informasi (DASI), 16(1), 23.
- Ramady, G. D., Suherman, A., & Ramadhanti, T. S. (2019). *Perancangan Aplikasi Digital Menu Kafe Coffe 86 Berbasis Desktop Menggunakan Visual Studio 2010*. Prosiding Seminar Nasional Teknoka, 4, I63–I69. <https://doi.org/10.22236/teknoka.v4i0.4192>
- Rianti, A. Y. (2021). *Analisis Faktor Resiliensi Masyarakat Terhadap Bencana COVID-19 di Kabupaten Purworejo Tahun 2020 (Implementasi dalam Pembelajaran Geografi Materi Pokok Menganalisis Struktur Keruangan Desa Dan Kota, Interaksi Desa dan Kota, Serta Kaitannya Dengan Usaha P*.
- Rohmah, L. N. (2020). *Peningkatan Kompetensi Pedagogik Guru Melalui Manajemen Supervisi Akademik Kepala Madrasah di MTS Miftahul Ulum Weding Bonang Demak Tahun Pelajaran 2019/2020*. UNISNU Jepara.
- Sari, E. K. (2018). *Pemilikan Kondominium Hotel/Kondotel di Bandung, Jawa Barat*. Jurnal Hukum Prioris, 6(3), 326–345.

Sulistyawati, N. L. K. S. (2018). *Pengaruh Kepuasan Kerja Dan Komitmen Organisasi Terhadap Organizational Citizenship Behavior Pada Karyawan Hotel Berbintang Di Bali*. National Conference of Creative Industry. <https://doi.org/10.30813/ncci.v0i0.1209>

Sunarsi, D. (2019). *Seminar Sumber Daya Manusia*. Unpam Press.

Suryanto, S. (2014). *Evaluasi Sistem Informasi Manajemen Perhotelan Berbasis Web pada PT. Xyz*. ComTech: Computer, Mathematics and Engineering Applications, 5(2), 731–735. <https://doi.org/10.21512/comtech.v5i2.2235>